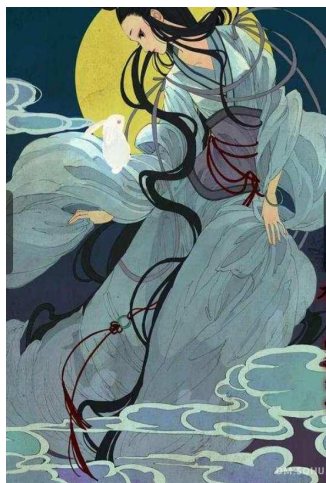
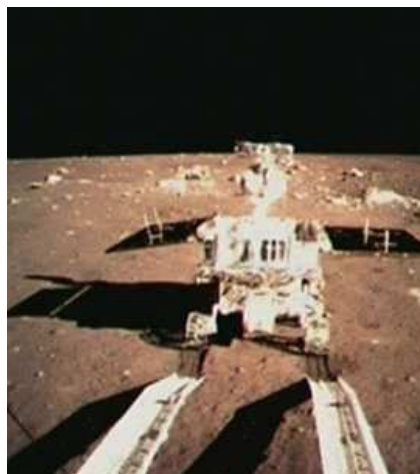


chāng é  
嫦娥  
仙女



yù tū hào  
玉兔号  
月兔号



běijīngshíjiān yuè rì shí fēn  
北京时间12月15日4时35分，

chāng é sānhào zhelù qì yǔ xúnshì qì fēnlí yù tū hào shùnlì dī dá yuèmiàn  
嫦娥三号着陆器与巡视器分离“玉兔号”顺利抵达月面。

zhelù qì yǔ xúnshì qì  
1着陆器：着陆船 2与：助ける、贊助する 3巡视器：探査車

shùnlì dī dá  
4顺利：順調に 5抵达：到着する

nián yuè rì lái yuán rénminwǎng kējì pín dào shǒujī kàn xīnwén  
2013年12月15日05:03 来源：人民网-科技频道 手机看新闻

lai yuán píng dào  
6来源：出所 7频道：(テレビ) チャンネル

chāng é sānhào zhelù qì yǔ xúnshì qì fēnlí yù tū hào xúnshì qì shùnlì shǐ dī yuè qiú biǎo miàn  
嫦娥三号着陆器与巡视器分离，“玉兔号”巡视器顺利驶抵月球表面。

shǐ dī yuè qiú  
8驶抵：到着する 9月球：(天) 月

rì shí fēn chāng é sānhào chéng gōng zhelù zài yuè qiú xī jīng 19.5 dù běi wěi 44.1 dù de  
14日21时11分，嫦娥三号成功着陆在月球西经19.5度、北纬44.1度的

hóng wān yǐ dōng qū yù suí jǐ àn jì huà kāi zhǎn le zhelù qì yǔ xúnshì qì fēnlí gè xiàng zhǔn bèi gōng zuò  
虹湾以东区域，随即按计划开展了着陆器与巡视器分离各项准备工作。

hóng wān yǐ dōng suí jǐ àn  
10虹湾：虹の湾 11以东：以東 12随即：直ちに 13按：基づいて

jì huà kāi zhǎn gè xiàng  
14计划：計画、目論み 15开展：展開する 16各项：各項

rì shí fēn dì miàn kējì rén yuán duì liǎng qì fēnlí de shí shī tiáo jiàn bāo kuò zhelù diǎn huán  
14日23时45分，地面科技人员对两器分离的实施条件，包括着陆点环

dì miàn kējì rén yuán bāo kuò  
17地面科技人员：地上技術者 18包括：包括する

jìngcānshù shèbèizhuàngtài tàiyáng rù shèjiǎo dǎo dūděng jìnxíng le zuìzhōngjiǎncháquèrèn suǐhòu  
境参数、设备状态、太阳入射角度等，进行了最终检查确认。随后，

cānshù (lǐ) pàramētā-er, zhùbiànsù 20 shèbèi : shèbèi  
19参数：(理) パラメーター、助変数 20设备：設備

zhuàngtài : zhuàngtài 22 quèrèn : quèrèn 23 suǐhòu : suǐhòu  
21 状态：状态 22 确认：確認 23 随后：その後

xiàngcháng é sānhào fā sòngzhǐlìng liǎngqì fēnlíkāishǐ  
向嫦娥三号发送指令，两器分离开始。

jì zhě zài běijīng hāngtiān fēixíng kòngzhì zhōngxīnfēikòng dà tīngpíng mǔ shàngkàndào cháng é sānhào zhe lù  
记者在北京航天飞行控制中心飞控大厅屏幕上看到，嫦娥三号着陆

hāngtiān fēixíng : yǔzhōu fēixíng 25 kòngzhì : kòngzhì, kōntorōuru  
24 航天飞行：宇宙飛行 25 控制：統制、コントロール

fēikòng dà tīngpíng mǔ shàng : fēixíng zhìyù luóbī dà huàmiàn shàng ni  
26 飞控大厅屏幕上：飛行制御ロビー大画面上に

kàndào : kàndào  
27 看到：表示される

qì ānrán lì zài yuèmiàn tàiyáng yǐ chéngzhǎn kāizhuàngtài “yùtùhào” xúnshìqì lì yú zhe lùqì  
器安然立在月面，太阳翼呈展开状态。“玉兔号”巡视器立于着陆器

ānrán : ānrán 29 chéng : chéng, ~shìsù 30 lì yú : lì yú, tàishì wō zàn mēr  
28 安然：無事に 29 呈：呈する、～示す 30 立于：態勢を占める

dǐngbù zhǎnkāitàiyángyǐ shēnchūwéigān  
顶部，展开太阳翼，伸出桅杆。

wéigān : wéigān, māsutō  
31 桅杆：帆柱、マスト

xúnshìqì yí dòng zhì zhuǎnyí jī gòutiáo jiànquèrèn “shí fēn xúnshìqì kāishǐ xiàng zhuǎnyí jī  
“巡视器移动至转移机构条件确认。”3时10分，巡视器开始向转移机

gòuhuǎnmàn yí dòng  
构缓慢移动。

zhuǎnyí jī gòu : zhuǎnyí jī gòu, huǎnmàn かんまん  
32 转移机构：移転機関 33 缓慢：緩慢な

xúnshìqì yí dòng dào wèi “shí fēn zhuǎnyí jī gòu zhèng cháng jiěsuǒ tuō jǔ zhe xúnshìqì qīng  
“巡视器移动到位。”4时06分，转移机构正常解锁，托举着巡视器轻

dào wèi : dào wèi, jǐngsuǒ jiěsuǒ : jiěsuǒ  
34 到位：予定の場所に着く 35 解锁：解錠する

tuō jǔ zhe : tuō jǔ zhe  
36 托举着：手のひらで支えて

qīngzhǎnkāi jiàngluò jiēchūyuèmiàn bìngzài zhèlùqì yǔ yuèmiànzhījiāndāqǐ lē yǐ jiàxiétī  
轻展开、降落，接触月面，并在着陆器与月面之间搭起了一架斜梯。

jiàngluò jiàng rì 37 降落：降りる 38 bìng yì 38 并：一つにする 39 dāqǐ 39 搭起：建てる

suíhòu yùtùhào yánzhèxiétī kuānbùérxià shí fēn yùtùhào tàshàngyuèqiú  
随后，“玉兔号”沿着斜梯款步而下。4时35分，“玉兔号”踏上月球，

kuānbùérxià yūkkuri to shōru 40 款步而下：ゆっくりと下る 41 tàshàng 41 踏上：足を踏み出す

zàiyuèmiànyīnchū yī dàoshēnshēndēhēnjì zhèlùqì jiānshìxiàngjī wánzhěngde jìlù xiàzhè yī guò  
在月面印出一道深深的痕迹。着陆器监视相机完整地记录下这一过

yīnchū yìnshū 42 印出：印刷する 43 wánzhěng 43 完整：完全な

chéng bìng jí shí jiāng chéngxiàngshùjù chuánhuí dìmiàn  
程，并及时将成像数据传回地面。

guòchéng guòchéng 44 过程：過程 45 chéngxiàngshùjù 45 成像数据：イメージデータ 46 chuánhuí 46 传回：送り返す

jù jièshào zhèlùqì yǔ xúnshìqì fēnlí hòu jiāng jìnxíng liǎng qì hù pāichéngxiàng bìng kāizhǎn yī  
据介绍，着陆器与巡视器分离后，将进行两器互拍成像，并开展一

jù jū 47 据：～よれば 48 hù pāichéngxiàng 48 互拍成像：互いにイメージ撮る

xīlièjiùwèitāncè hé xúnshìkāncháhuódòng  
系列就位探测和巡视勘察活动。

jiùwèi 49 就位：位置に付く 50 tāncè 50 探测：探測する 51 kānchá 51 勘察：実地調査

注釈：明壁浩信

## 嫦娥

[cháng é] 

中国神话人物 [更多义项](#) 




[更多图片\(72张\)](#)

嫦娥，本作**姮娥**，因西汉时为避汉文帝**刘恒**的讳而改称嫦娥，又作**常娥**，扬州人，是**中国神话人物**、**后羿之妻**。神话中因偷食后羿自西王母处所盗得的**不死药**而**奔月**。

民间多有其传说以及诗词歌赋流传。在道教中，嫦娥为**月神**，又称**太阴星君**，道教以月为阴之精，尊称为**月宫黄华素曜元精圣后太阴元君**，或称**月宫太阴皇君孝道明王**，作女神像。

嫦娥(じょうが、こうが)は、**中国神話**に登場する人物。**后羿**の妻。姮娥とも表記する。『**淮南子**』**覽冥訓**によれば、もとは**仙女**だったが地上に下りた際に**不死でなくなったため**、夫の**后羿**が**西王母**からもらい受けた**不死の薬**を盗んで飲み、**月に逃げ**、**蝦蟇**になったと伝えられる。別の話では、**后羿**が離れ離れになった嫦娥をより近くで見るために**月**に向かって**供え物**をしたのが、**月見**の由来だとも伝えている。**道教**では、嫦娥を**月神**とみなし、「**太陰星君**」さらに「**月宮黄華素曜元精聖後太陰元君**」「**月宮太陰皇君孝道明王**」と呼び、**中秋節**に祀っている。「嫦」は「姮」の**異体字**で同じ意味である。**前漢**の**文帝**の名が「恒」であるため、字形のよく似た「姮」を避諱して「嫦」を用いるようになった。日本では**百姓読み**により**旁**の「常」から「じょう」と読まれるようになったが、本来の読み通りに「こう」と読む場合もある。

## 玉兔

[yù tù] 

经典神话传说 [更多义项](#) 



[更多图片\(3张\)](#)

月兔，也叫**玉兔**，在一些**神话传说**中是居住在**月球**上的**兔子**。在许多文化中，特别是在**东亚**（**中国**、**台湾**、**日本**、**朝鲜**）的民间传说和**阿兹特克神话**中，常塑造成用**研杵捣研钵**的形象。

在**中国神话**中，月兔在**月宫**陪伴**嫦娥**并捣药。词语释义是**月宫里的兔子**，又指**月亮**如“**玉兔东升**”。

**玉兔**(ぎょくと) **仏教**や**道教**の影響を受けた伝説、「**月の兎**」に登場する**架空の生物**。**月**に住み、**臼**と**杵**で**餅**をつくという。**金烏**と対の概念。**中国**の**月探査機嫦娥3号**に搭載された**無人月面探査車**。擬人化を希望する声も多い。