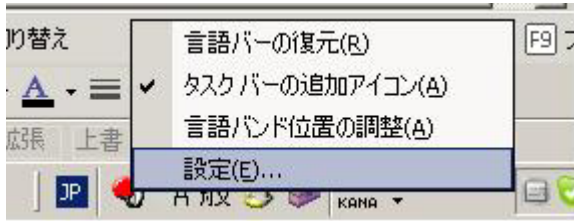
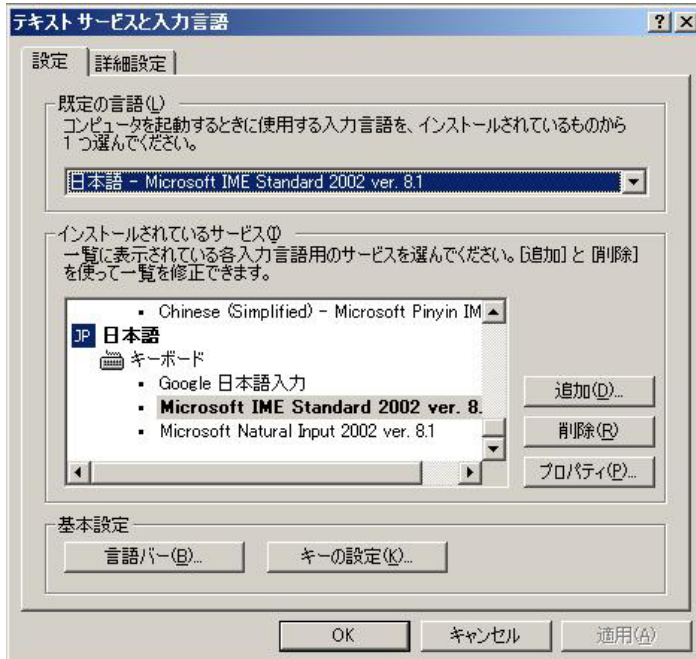


中国語ピンイン入力 (windows)

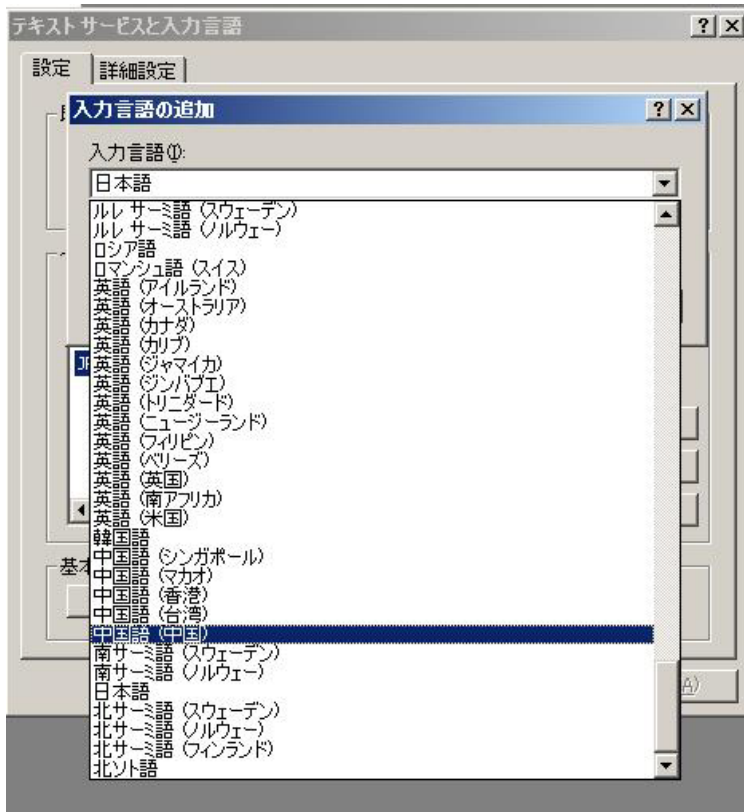
1) 言語バーにカーソルを合せ右クリック, “設定 (E)” クリック。



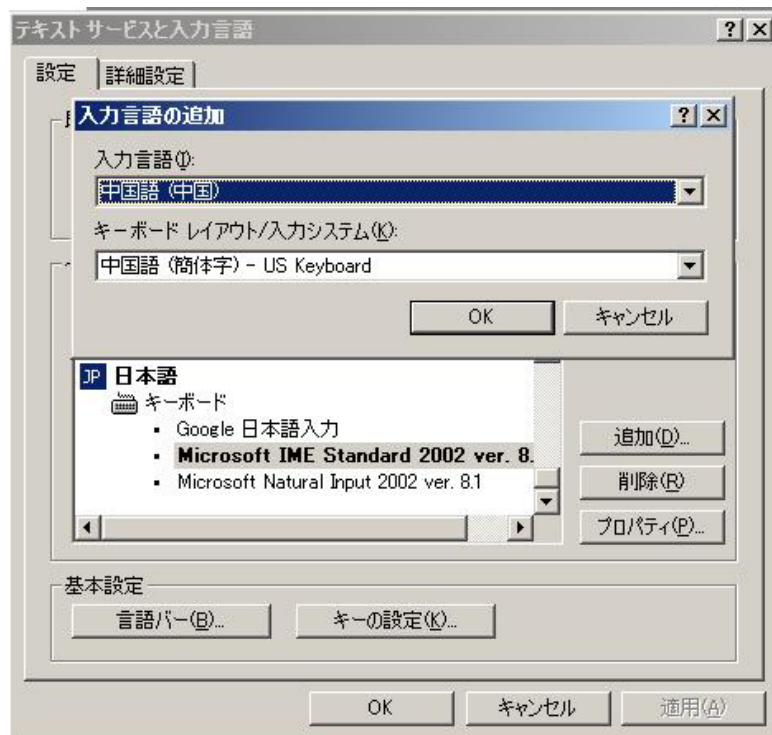
2) “追加 (D)” クリック。



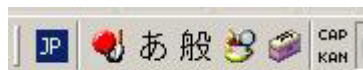
3) “中国語 (中国)” クリック。



4) “入力言語の追加” OKクリック。“テキストサービスと入力言語” OKクリック。



5) 言語バーにカーソルを合せ“JP”（日本語）クリック。



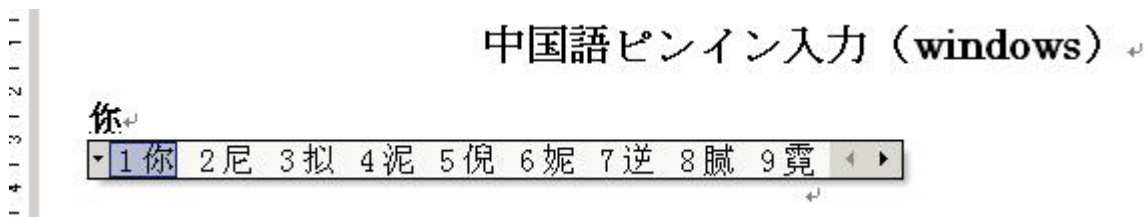
6) “CH” 中国語（中国）クリック。



7) “CH” 中 が表示される。



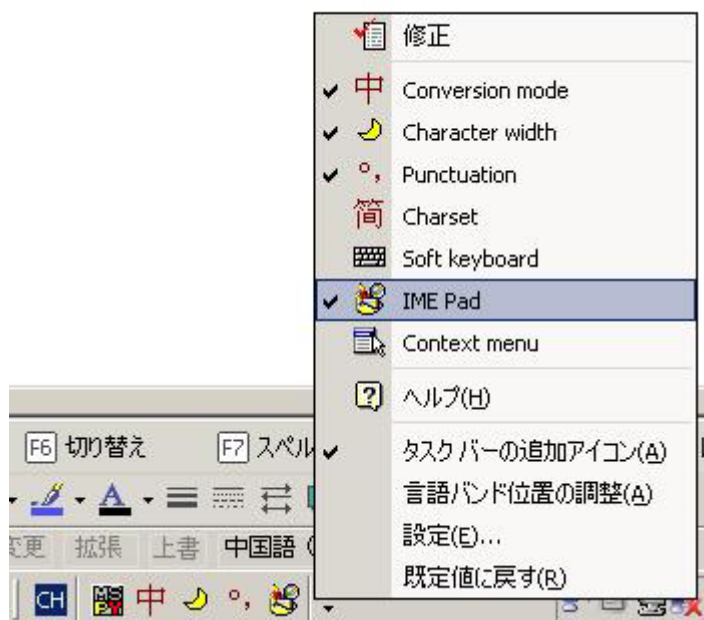
8) Word入力画面で“ni”と入力し変換すると“你”と出る“→”キーを押すと選択文字が表示されるので必要なものを選ぶ。



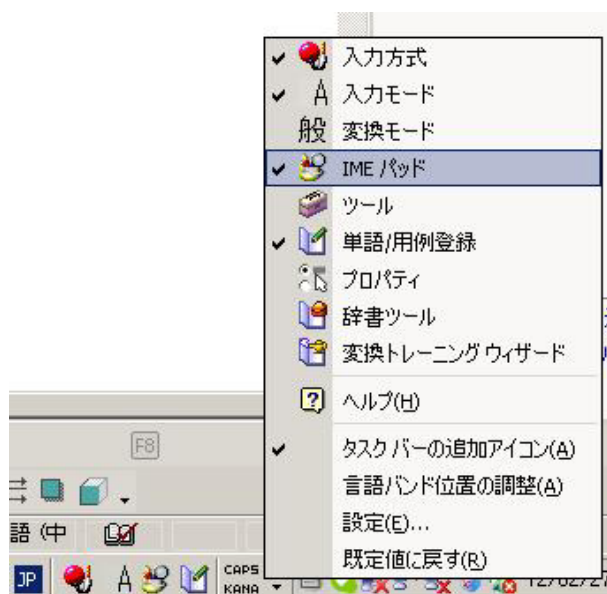
9) ピンインがわからない時ピンインを調べる方法。
言語バーにカーソルを当て“オプション”に合せクリック。



10) “IME pad”にチェックをいれる。



(※言語バーがJPの時は“IME パット”にチェックをいれる。



11) 言語バーにカーソルを当てて”Open/Close Input Pad”をクリック。



12) “IMEパッド-Dictionary(CH)”が表示される。“GB2312”をクリック。



13) “偏 (へん) 画数”と“残り画数”を入れる、“偏”を指定。
該当の漢字にカーソルを当てるとピンインが表示される。



14) Word入力画面に戻る。(おわり)

15) インターネット接続状態でピンイン変換、中日辞書、翻訳をする方法。

“簡体字ピンイン変換 どんと来い、中国語”

“中日辞書 - エキサイト 辞書”

“Google 翻訳” (中国語)

上記を Yahoo など検索しサイトに入り利用する。

下記ホームページに応用例があります。

ASUKA High-tech Laboratory

詳しくは明壁まで